

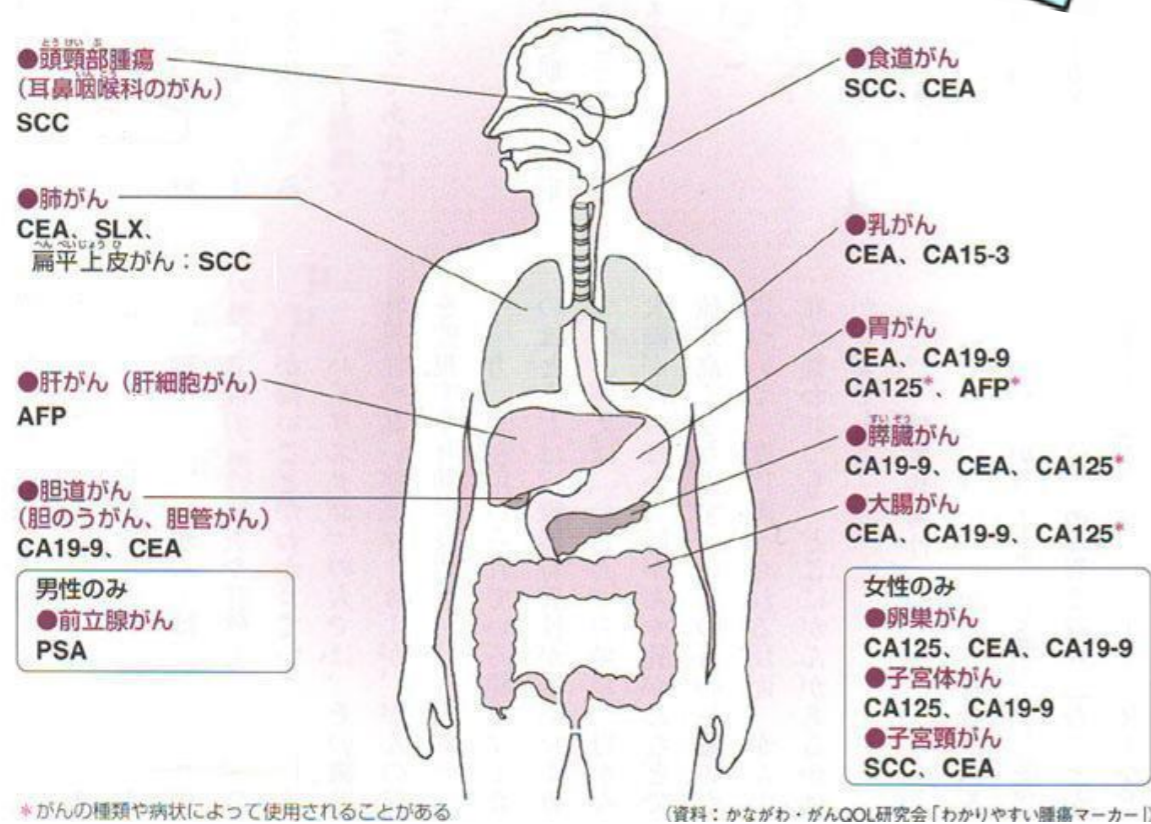
# 腫瘍マーカー検査のご案内



あなたがお受けになる健康診断に『腫瘍マーカー』を追加してみませんか？  
血液検査と同時にマーカー用血液を採取しますので、一回の採血で検査が行えます！

腫瘍マーカー検査は、血液だけでも30種類以上もの検査項目が存在します。  
特定の腫瘍だけに現れるマーカーもあれば複数の腫瘍で現れるマーカーもあります。腫瘍マーカーは、進行したがんの動態を把握するのに使われているのが現状で、早期診断に使えるという意味で確立されたものは、残念ながらまだありません。  
がんが存在しないにもかかわらず腫瘍マーカー値が上昇している場合や、がんが存在するにもかかわらず腫瘍マーカー値が上昇しない場合もあります。

腫瘍マーカー検査では『がん』以外の病気でも高くなる場合がある為  
あくまでも診断の判断材料のひとつです。



♠ 男性 ♥ 女性 ♠♥ 男女

S C C ♠ ♥	扁平上皮 (細胞の種類) がんで陽性率が高く、 <b>子宮がん、肺がん、皮膚がん、食道がん、膀胱がん</b> などで高値を示します。がん以外の疾患などでも高値を示すことがあります。
P S A ♠ (男性のみ)	前立腺に特異的な腫瘍マーカーで <b>前立腺がん</b> に高値を示します。がん以外の疾患では、 <b>良性前立腺肥大症</b> や <b>急性前立腺炎</b> で高値を示すことがあります。 (プロペシアなどの増毛剤を内服中の方は結果の数値を2倍に考える必要があります)
C E A ♠ ♥	<b>大腸 (結腸・直腸) がん、胃がん、膵がん、肝がん、胆道がん</b> などの消化器がんをはじめ、 <b>肺がん、乳がん、甲状腺がん、卵巣がん</b> などで高値を示します。がん以外の疾患では、 <b>肝炎、胃潰瘍、肺気腫</b> などで高値を示すことがあります。
A F P ♠ ♥	<b>肝細胞がん、転移性肝がん</b> などで高値を示します。 がん以外の疾患では、 <b>肝炎、妊娠後半</b> などでも高値を示すことがあります。
CA19-9 ♠ ♥	<b>膵がん、胆嚢・胆管がん</b> で特に高値を示しますが、 <b>胃、唾液腺、気管支、前立腺、結腸、直腸、子宮内膜のがん</b> でも高値を示します。がん以外の疾患では <b>膵炎、肝炎、糖尿病</b> などで高値を示すことがあります。
CA125 ♥ (女性のみ)	<b>卵巣がん (500U/ml を超えた場合の多くは卵巣がんといえる)</b> で特に高値を示します。他のがんでは、 <b>肝がん、胆嚢がん、膵がん、子宮がん、胃がん</b> などで高値を示します。がん以外の疾患では、 <b>卵巣・子宮の良性疾患、腹膜炎、胸膜炎</b> や <b>月経時・妊娠初期</b> にも高値を示します。
S L X ♠ ♥	<b>肺腺がん、卵巣がん、膵がん</b> で高値を示します。がん以外の疾患では、 <b>気管支炎、肺腺維症、結核</b> などでもときに高値を示すことがあります。
CA15-3 ♥ (女性のみ)	<b>乳がん</b> で高値を示します。他のがんでは、 <b>卵巣がん、子宮がん、肺がん、膵がん、胃がん、大腸がん</b> などで高値を示すことがあります。乳腺良性疾患、婦人科疾患でも少数例で高値を示すことがあります。
サイログロブリン ♠ ♥	<b>甲状腺がん</b> 検査に使用されるマーカーです。