

医療法人社団 葵会

# AOI 八王子病院

AOI HACHIOJI HOSPITAL







病院  
理念

# 心安らぐ 温かい 病院

基本  
方針

- ◆ 満足と納得が得られる医療を提供します
- ◆ 患者様の権利を尊重します
- ◆ 穏やかな安心した療養生活を提供します
- ◆ 地域の医療機関、福祉施設との連携を密に取り組みます
- ◆ 患者様中心に職員が一丸となり、組織づくりを心がけます







## 質の高い慢性期医療を

当院は令和5年8月に増床を賜り病床数が198床となり、  
地域医療への貢献に向けて、更なる体制の強化を求められていると認識しております。

今後も、各医療機関との連携体制強化、リハビリテーションのさらなる拡充、  
全職員のスキルアップによる組織力強化など、  
当院の一層の発展と多様化に努めてまいります。







ウッドテラス



スタッフステーション



浴室

### 病院概要

運営法人	医療法人社団 葵会
医療機関名	AOI八王子病院
所在地	〒192-0046 東京都八王子市明神町4丁目21-4
電話	042-698-0088 (代表)
病院種別	医療療養病院
許可病床数	療養病床：198床
診療科名	内科



カフェテリア



病棟





VIP室(透析)



2人床



4人床



個室

## 患者様が安心して療養生活をおくれる療養病院

療養病院とは、急性期病院等で病気の治療は終了したが、  
重度の後遺症・医療的ケアが必要等の理由で  
在宅や介護施設での療養には不安が残る方が長期的に入院する病院です。

当院は医療療養病院として、地域に根差した医療・看護をお約束いたします。  
長期療養を必要とする患者様が、少しでも快適に過ごせるように、  
療養に適した環境と充実した施設をご提供し、患者様の尊厳を重んじ、  
ご家族様からもご満足いただけるよう、穏やかで安心して過ごせる環境提供をおこなってまいります。  
在宅療養が困難な方や人工呼吸器が必要な方、難病を抱えの方など、医療度の高い方のお受け入れも可能です。  
また、介護にあたるご家族様が一時的に解放されるようレスパイト(短期入院)でのご利用や、  
急性期の受け皿としてもご利用ください。



CT室



リハビリテーション室



透析室





## お一人お一人にしっかりと寄り添った リハビリテーション

患者様一人一人に合わせたプランをもとに、  
質の高いリハビリテーションをご提供しております。  
リハビリ室の訓練だけでなく、ウッドテラスで外気に  
触れたり、公園に桜を見に行ったりと、  
心身ともにリフレッシュできるリハビリに適した環境も  
整っております。

## HD（血液透析）および オンラインHDFの治療法が可能

長期入院が必要な透析患者様を  
お受けいたします。  
医師・看護師・介護士・臨床工学技士、  
また薬剤師・管理栄養士・医療相談員・クラーク  
なども加わったチーム医療を提供します。



## より患者様らしく 穏やかで安心して過ごせる環境

患者様、ご家族様に寄り添った  
ぬくもりのある看護・介護を提供します。  
患者様が、その人らしく生活できるよう、  
社会的支援などを含めた  
幅広いケアを一緒に考えていきます。

## 地域医療連携室

TEL 042-698-0088 FAX 042-698-0020

受付時間：月～金 9:00～17:00

### ご入院までの主な流れ

1

#### 電話・来院相談

お電話にて病状などをお伺いいたします。  
同時に診療情報提供書・各種検査のデータ・ADL表をお送りいただきます。  
※現在ご入院中の患者様は入院されている病院のご担当者様へご相談ください

2

#### 入院の可否について

お送りいただいた書類を確認し、  
当院の入院判定会議にてご入院の可否を決定します。  
判定結果を担当者よりお知らせいたします。

3

#### ご家族との面談

医療相談員より病棟の説明・患者様の状態確認・入院費用・  
入院時の持ち物等のご説明をいたします。  
ご家族様からの入院のご希望をもって、正式な入院の待機となります。

4

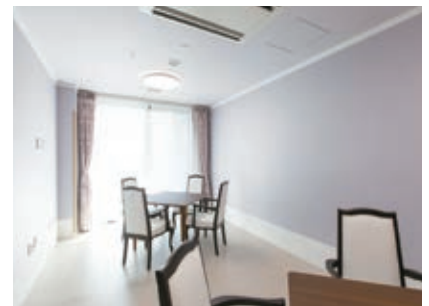
#### 入院の日程調整

ベッドが空き次第、入院日の調整を行い、  
入院先のご担当者様・ご家族様に日程のご案内をいたします。

5

#### 入院

病院到着後、1F受付へお声掛けください。  
職員がご案内いたします。



#### ▶入院時の必要物品

保険証一式、印鑑、入院時預かり金、入院契約書類一式、電気髭剃り（男性の方）、  
診療情報提供書、看護サマリー、退院証明書

#### ▶入院手続き

入院当日は、所定の入院申込書を記入して頂き、諸手続きを行います。  
入院手続きの際に、健康保険証・各種保険証類のご提示をお願いいたします。

★一部コピーを取らせていただきます。  
入院保証金預り証の控えは退院時に必要となりますので、大切に保管して下さい。

#### ▶入院期間について

当院は入院期限を設けてはおりませんが、医療的管理が必要でなくなった方、  
長期に渡り病状が安定した方はご家族様にご相談のもと、  
主治医の判断に基づき退院調整させていただくこともございます。  
その際は、医療福祉相談室がご相談にのらせていただきますのでご安心ください。



#### 交通アクセス

##### ◎ 鉄道をご利用の場合

京王線 京王八王子駅より徒歩3分

JR 八王子駅北口より 徒歩10分

##### ◎ お車をご利用の場合

八王子インター第1出口から駅に向かい約15分

診療科 : 内科

診療時間 : 平日 午前 9:00~11:30  
午後 13:30~16:00

休診日 : 土曜・日曜・祭日・年末年始

#### 葵会グループ

葵会グループは「治す」と「防ぐ」を高いレベルで両立する進化した医療を目指し、健康な人生をトータルケアしてまいります。ハイレベル・トータルケアの提供を目指し、病院、介護老人施設、がんPET健診センター、クリニック、グループホーム、居宅介護支援事業所、大学、専門学校、保育園など、全国に130以上の関連事業所を展開しており、グループ内の医療機関・施設では、現在、総勢10,000人を超える職員が働いています。

