

AOI名古屋病院 透析室のご案内



チーム医療と充実した設備で
よりよい透析医療を実践します!

当院透析室3つの特徴

1、個人に寄り添った治療の提供

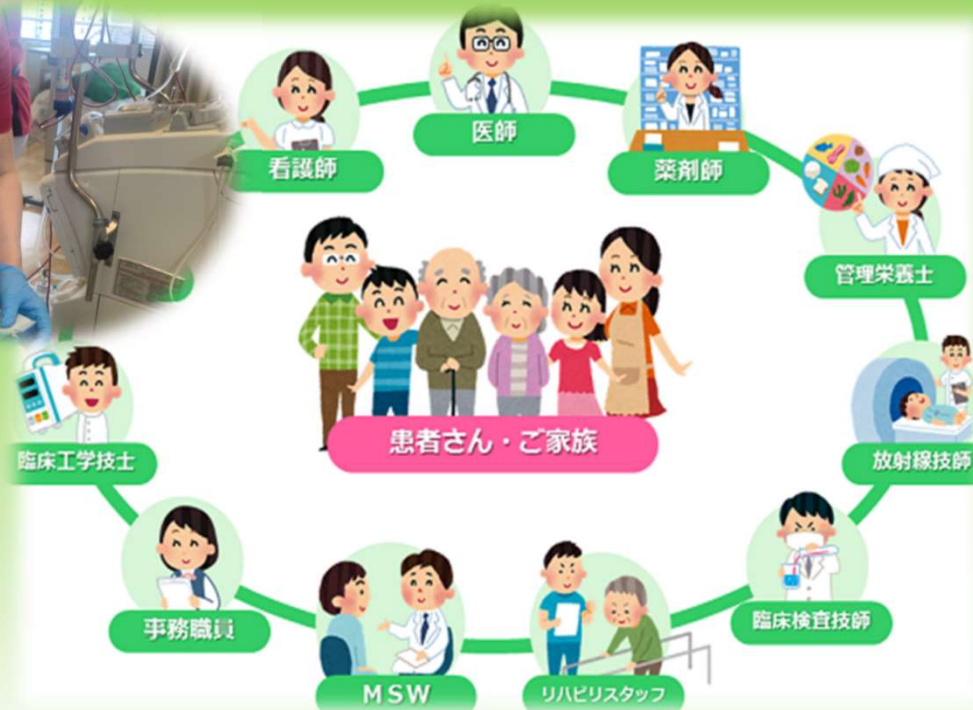
一人ひとりの状態を理解し、無理のないオーダーメイド透析を行います

2、経験豊富な透析スタッフ

専門性の高い知識と技術を持ったスタッフが揃い、透析時間を安心して過ごせるようサポートします
(透析看護認定看護師、慢性腎臓病療養指導看護師、慢性腎臓病療養指導士、アフェレーシス学会認定技士、透析技術認定士)

3、地域医療への貢献

通院透析が困難な方は、透析治療を継続しながら長期療養が可能です





内科 老年内科 呼吸器内科
小児科 外科 整形外科
眼科 婦人科 人工透析内科

病床数 167床

所在地

〒461-0001

名古屋市東区泉二丁目2番5号

◆外来透析のご相談

TEL : 052-932-7152

◆入院のご相談（地域連携室）

TEL : 052-932-0195

FAX : 052-932-2418

交通アクセス

地下鉄をご利用の場合

桜通線「高岳」駅下車 ①番出口北へ
徒歩6分

市バスをご利用の場合

①名古屋駅から

・上飯田行き「東片端」下車徒歩1分
・大曾根（飯田町経由）行き
「東片端」下車徒歩1分

②栄から

・如意住宅・水分橋行き「東片端」
下車徒歩1分
・上飯田行き「東片端」下車徒歩1分

③黒川方面・如意住宅・水分橋から

・栄行き「東片端」下車徒歩1分
・中切町から博物館行に乘車「東片端」
下車徒歩1分

④大曾根から

・名古屋駅行き「飯田町」下車徒歩2分

⑤上飯田から

・名古屋駅・栄行き「飯田町」下車徒歩2分



透析治療時間

月水金・火木土

9:00~

13:00~

入院・外来透析に
関して、ご不明な
点はお気軽に
ご相談ください

