

新コースが出来ました！ **HOT NEWS**
検査は午後のみ脳ドックB！

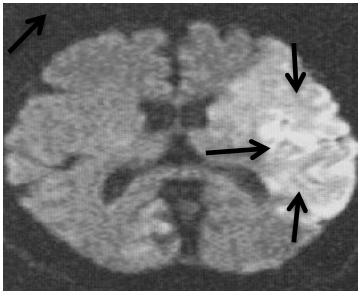
脳ドックBのご案内

脳ドックで見つかる異常には次のようなものがあります。

- ★無症候性脳梗塞：麻痺などをもたらす脳卒中につながる危険度が高いとされています。
- ★無症候性動脈狭窄：重症の脳卒中につながる可能性があります。
- ★無症候性未破裂脳動脈瘤：破裂するとクモ膜下出血を起こします。
- ★大脳白質病変：認知症の発症と関係があるとされています。

※「無症候性」とは、麻痺・しびれなど症状がなくても検査上見つかる病変の事で、
いずれも**早期対応が必要**とされています。

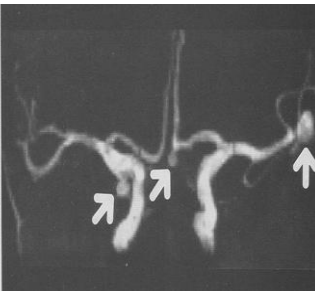
検査内容： 頭部MRI・MRA



MRI: 脳梗塞(急性期)



MRA: 脳動脈瘤



MR撮影室

脳ドックB 19,800円(税込)

画像データ(CDROM)2,200円(税込)

(検査は午後のみとなります)

R1.10.1

AOI国際病院 健康管理センター

〒210-0822

神奈川県川崎市川崎区田町2-9-1

予約専用ダイヤル 044-277-9272

FAX 044-277-9273 URL <http://www.aoikai.jp/>

【QRコード】

