

◆病院概要

診療科目

内科：内科/糖尿病・代謝内科/循環器内科
呼吸器内科/消化器内科/腎臓内科/神経内科
外科：整形外科/人工関節センター/呼吸器外科
消化器外科/心臓外科/血管外科/乳腺外科
脳神経外科/形成外科/歯科口腔外科
小児科/皮膚科/泌尿器科/眼科/耳鼻咽喉科

病床

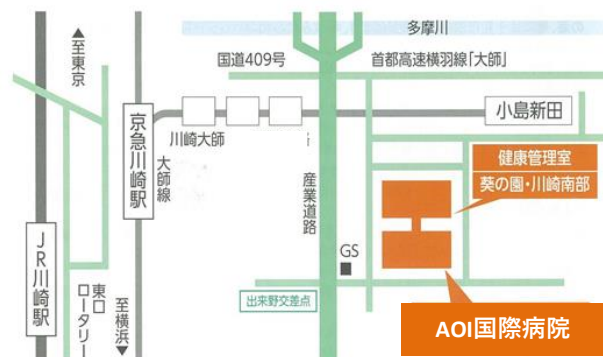
医療療養病棟	120床
一般病棟	114床
ICU	6床
回復期リハビリテーション病棟	60床
緩和ケア病棟	28床
合計	328床

医療法人社団 葵会 AOI国際病院

〒210-0822
神奈川県川崎市川崎区田町 2-9-1

電話：044-277-5511
FAX：044-277-5568

URL：[https://www.aoikai.jp/
aoiuniversalhospital/](https://www.aoikai.jp/aoiuniversalhospital/)



◆鉄道をご利用の場合

京浜急行大師線 小島新田駅下車 徒歩約3分

◆お車をご利用の場合（駐車場完備）

首都高速神奈川1号横羽線
大師インターより 約5分

～東京方面の場合～

産業道路から出来野交差点を左折

～横浜方面の場合～

産業道路から出来野交差点を右折
※病院付近の道路は一方通行となっております
のでご注意ください。

糖尿病教育入院 のご案内



◆診療時間のご案内

受付時間	午前	8：30～11：30
	午後	1：30～4：30
診療時間	午前	9：00～12：00
	午後	2：00～5：00

HPに外来担当表を掲載しております
変更/休診となる場合がございます



医療法人葵会
AOI国際病院



こんな方に**教育入院**をお勧めします！

- 糖尿病と初めて診断された方
- 検診などで指摘された糖尿病がそのままになっている方
- 糖尿病の知識が不十分な方
- 血糖コントロールが悪く治療の見直しが必要な方
- インスリンへの移行が必要だけど、外来だけでは難しい方

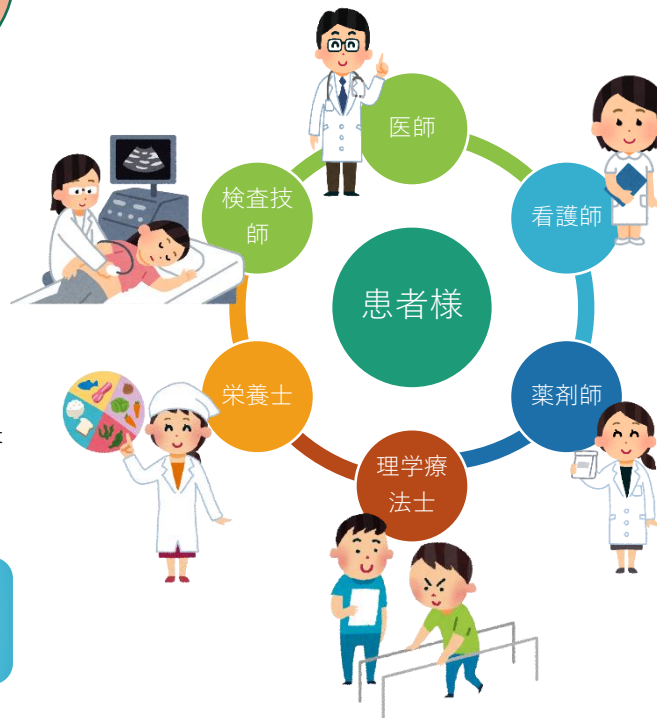
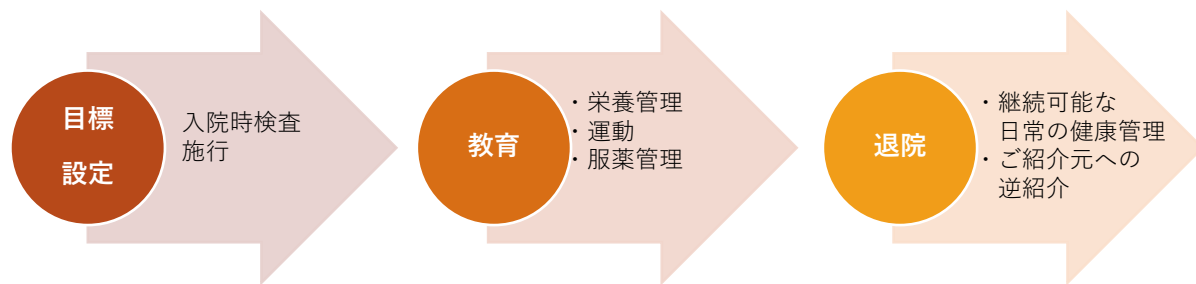


糖尿病代謝内科部長
成澤 健一郎

予約がなくても、受診可能です！
前医で検査を受けている場合、紹介状・検査結果をお持ちいただくとスムーズです。

糖尿病教育入院をしてみませんか？

AOI国際病院では、患者様の状態に合わせて、教育入院のスケジュールを立てさせて頂いております。目標値を明確にし体重や血糖コントロール、服薬指導、栄養指導、運動などについて患者様ご自身が継続可能な生活習慣を身につけていただけるよう、プランニングさせていただきます。入院期間は1週間または2週間を基本としておりますが、患者様の病状・状況に応じ個別に相談させて頂いております。



当院には日本糖尿病学会・糖尿病専門医が常勤医として3名在籍しており、女性医師もいます。
糖尿病療養指導士も複数名が在籍し院内糖尿病サポートチームを形成しており、充実した糖尿病教育入院を可能としています。

かかりつけ医の先生方から地域連携を経由して、直接入院のご相談をすることも可能ですので、お気軽にお問い合わせください。

糖尿病代謝内科	月	火	水	木	金	土
午前	●	●	●	●	●	●
午後	●		●			