

自分の成長と看護。

こんな病院、

さがしてた。

H
A



S
E



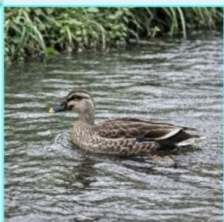
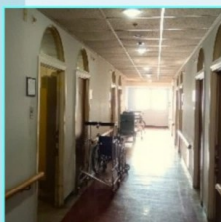
G
A



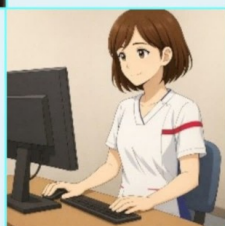
W
A



H
O
S



P
I



T
A
L

誰もが誰かの大切な人。
患者さまも、私も、あなたも。
大切な人を大切に。
そんな当たり前のことを
真剣に取り組む病院であり続けたい。



当パンフレットはウェブと連携したコンテンツを多数用意しております。各コンテンツのQRコードをスマートフォンで読み込んで詳細情報をぜひご覧ください。

病院理念

患者様・ご家族様との信頼関係を築き人権に配慮した医療を提供します

長谷川病院ってどんな病院?

当院は都内23区と多摩地区との間の三鷹市に位置し、都内まで電車で25分の距離にありながら、自然にも囲まれた環境にあります。
病床数は590床、職員は550名、という国内でも最大規模かつ内科を併設した珍しい精神科病院です。



治療がすごい

精神科救急急性期医療を实践

どんな治療をしているの?

チームがすごい

力動的チーム医療

力動的チームって何?

連携がすごい

内科病棟のある精神科病院

内科があると何がいの?



より詳しく

看護部長から皆様へ一言

ごあいさつ



看護部長: 小田桐

セルフケア看護モデルを基盤に40年以上長谷川病院看護部が紡ぐ、「自ら生きる力」を支える看護

長谷川病院看護部は、40年以上にわたり「セルフケア看護モデル」に基づいた看護実践を継承し続けてきました。私たちは、患者様が自分らしく「生きる力」を取り戻し、主体的に生活を選択できるよう支援することを看護の原点としています。この理論を単なる知識としてではなく、日々のケア・教育・組織文化の中に息づかせてきたことこそ、私たちの誇りです。

セルフケア看護モデルに基づく看護を続けてきた40年の積み重ねが、今の長谷川病院の看護を形づくっています。

より詳しく



看護師教育の体制・内容・支援が充実している

看護部理念

患者様の人権を守り、自己決定を支え、地域社会でその人らしく生活できるよう支援します

看護部の基本方針

- ① 精神保健福祉法を遵守します
- ② 看護の役割を理解し、より良い患者 - 看護師関係を築くよう努めます
- ③ セルフケア理論に基づく看護実践を行い、患者様が自己決定できるよう支援し、セルフケアの維持・向上を図ります
- ④ 集団力動を理解し、治療的な環境を整えます
- ⑤ 医療チームの一員として看護の役割を果たします
- ⑥ 患者様の社会生活を支えるために外来看護や訪問看護を充実させます
- ⑦ 看護師の成長をさせます

作業療法、音楽療法など多様なアプローチを行っている

もっと聞かせてイイトコロ!

退院後の社会復帰にも力を入れて取り組んでいる



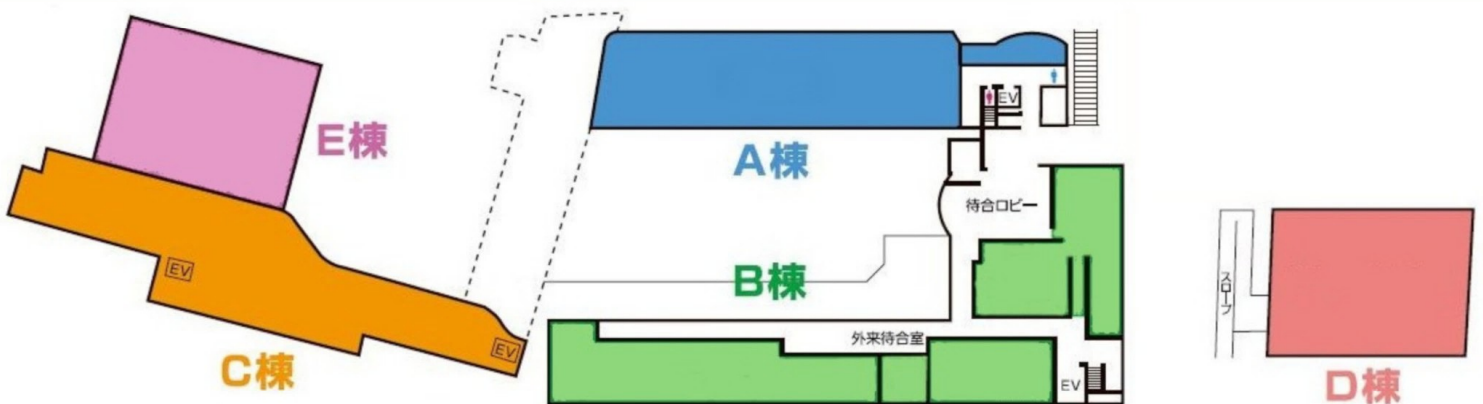
病棟紹介

開設	1957年2月
看護方式	プライマリーナーシング
看護職員数	380名(非常勤含む)
診療科目	精神科・心療内科・内科・歯科
看護配置	10:1 / 13:1 / 15:1 / 20:1
病床数	590床(精神科551床、内科39床)

在宅診療部で
訪問看護・訪問診療を
おこなっています



病棟名	病床数	特徴
A3病棟 合併症病棟(内科)	39床	精神疾患や高齢者、認知症の患者の合併症治療をする病棟です。
A2病棟 特殊疾患病棟2(療養)	36床	高齢者の方が安全で安楽に療養できる環境を提供しています。 高齢者のエンドオブライフケアを学び実践することができます。
B3病棟 慢性期病棟(女子)	46床	急性期を脱した患者様の回復に合わせて退院支援を行っています。 亜急性期から退院までの看護を学び実践することができます。
B2病棟 慢性期病棟(男子)	46床	急性期を脱した患者様の回復に合わせて退院支援を行っています。 亜急性期から退院までの看護を学び実践することができます。
C1病棟 慢性期病棟	59床	急性期を脱した患者様の回復に合わせて退院支援をおこなっています。 亜急性期から退院までの看護を学び実践することができます。
C2病棟 精神科救急急性期病棟(7-11-救急)	43床	365日24時間、入院を受け入れています。入院から退院まで回復のステージに応じた看護を学び実践することができます。ほとんどの患者様は2か月前後で退院します。
C3病棟 精神科救急急性期病棟(7-11-救急)	43床	365日24時間、入院を受け入れています。入院から退院まで回復のステージに応じた看護を学び実践することができます。ほとんどの患者様は2か月前後で退院します。
C4病棟 精神科救急急性期病棟(7-11-救急・女子)	34床	365日24時間、入院を受け入れています。入院から退院まで回復のステージに応じた看護を学び実践することができます。ほとんどの患者様は2か月前後で退院します。
C5病棟 慢性期病棟	44床	急性期を脱した患者様の回復に合わせて退院支援をおこなっています。 亜急性期から退院までの看護を学び実践することができます。
C6病棟 精神科急性期治療病棟	42床	365日24時間、入院を受け入れています。入院から退院まで回復のステージに応じた看護を学び実践することができます。ほとんどの患者様は3か月前後で退院します。
C7病棟 慢性期病棟	49床	急性期を脱した患者様の回復に合わせて退院支援をおこなっています。 亜急性期から退院までの看護を学び実践することができます。
D病棟 認知症病棟	59床	認知症の急性期の病棟です。早期に患者様が自宅や施設に退院できるように看護を行っています。 認知症患者様の退院支援について学び実践することができます。
E病棟 アルコール依存症・慢性期病棟	50床	アルコール依存症と亜急性期の混合病棟です。アルコール依存症の看護や亜急性期から退院までの看護を学び実践することができます。
外来		地域で生活していく患者様やご家族様のニーズを把握し、安心して生活が送れるように地域連携を強化し、外来での個別相談や退院された病棟と協同で退院後訪問などの支援を行っています。



「なりたい自分へ」選べる教育・研修制度 Education System

長谷川病院看護部が臨床で活用している理論

セルフケア理論

セルフケア理論とは

ストレングスモデル

ストレングスモデルとは

より詳しく



当院の「教育」について

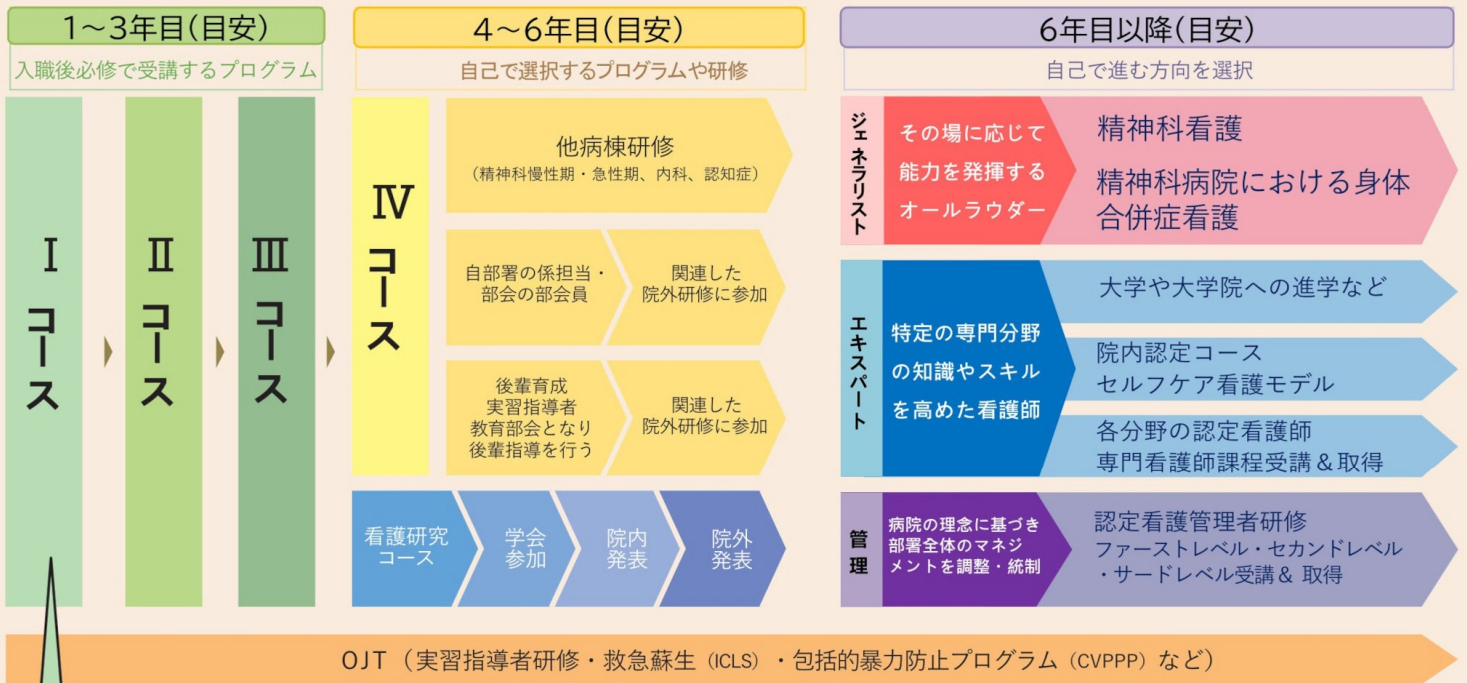
当院の教育体制は新人看護師(中途入職者も含む)Iコース、2年目はIIコース、3年目はIIIコースと学びを深めていく形になっています。精神科看護と身体合併症看護を学びたいと希望して入職された看護師にキャリアの成長につながる研修の機会を準備しています。

教育担当者より



あなたのなりたい未来を全力でサポートします

(教育制度) キャリアイメージ



1年目の研修プログラム

新入職者研修

+ Iコース

精神科看護と身体合併症看護におけるセルフケア理論や精神力動理論、精神科の患



4~5月

- 新入職者研修
- 主な疾患と薬物療法について



5~6月

- 精神科における症状の理解
基本的な精神情緒状態 (MSE) の理解、主な症状の特徴について
- 静脈注射研修



6~8月

- マインドフルネス
マインドフルネスの知識と実際



8~9月

- 身体アセスメントの基本
日々のケアに必要なフィジカルアセスメントの基本/V/S測定、観察・検査データ、フローシートの情報から、身体状態の査定につなげる

だんだんと
仕事内容が
分かってきた!



勤務体制

勤務時間 2交代制（日勤：9:00～17:15 / 夜勤：16:45～9:15）

公休 毎月、日曜・祝日の数プラス4日

休暇 年末年始休暇5日・夏季休暇5日

公休と休暇、年次有給休暇を合わせると
年間123日以上 の休日があります

1ヶ月のシフト例

MON	TUE	WED	THU	FRI	SAT	SUN
1 日勤	2 日勤	3 夜勤入り	4 夜勤明け	5 公休	6 公休	7 日勤
8 夜勤入り	9 夜勤明け	10 公休	11 日勤	12 日勤	13 日勤	14 公休
15 日勤	16 公休	17 夜勤入り	18 夜勤明け	19 公休	20 日勤	21 日勤
22 公休	23 日勤	24 夜勤入り	25 夜勤明け	26 公休	27 日勤	28 公休
29 日勤	30 日勤					

Interview
MamanPapa

子育てをしながらでも、
働きやすい環境を実現！



インタビュー



アルコール治療病棟 副科長

夜勤や休み等の勤務調整を相談しやすい環境があるので、子供の行事に参加できます。



スーパー救急病棟 副科長

勤務調整の融通が利くことで子供の突発的な体調不良やイベントへの参加など子育て世代に優しい病院です。



各種制度・福利厚生

研修支援制度（長期研修のサポート）

特別休暇制度・年次有休休暇・育児休暇・介護休暇あり

マイカー通勤可（駐車代無料）

年末年始手当あり

制服上下貸与・シューズ支給

退職金制度（2年以上）



● 職員寮

病院より徒歩10分程の場所に職員寮があります。

調布飛行場や味の素スタジオが近くにありす

男性の
育児休暇取得率
100%！！



必要な知識・技術を身に付け、職場環境に定着できる

お客様の理解の仕方や基本的な関わり方を学びます。卒後1年目の看護師が対象。勤務時間内に年7回実施します。

4月からは
Eコースへ



9～10月

- 中間振り返り
- 患者の人権を守る看護

入職半年を振り返り、メンバー同士で語り合う／精神保健福祉法の理解／治療や処遇の理解と法律から考える患者の人権



10～12月

- 看護倫理

看護実践と倫理／倫理的行動の要素／倫理原則、倫理行動／倫理的意思決定／倫理から考える患者の人権



12～1月

- セルフケア理論について

セルフケア看護モデルとは何か 基本的概念の6つの要素の理解 6つの普遍的要素の理解セルフケアレベルの理解

1～3月

- 振り返りの会

入職1年を振り返り 自身の課題と向き合う



プログラム以外に
病棟ごとの勉強会も
あります

しっかりサポートしてくれる
から安心



長谷川病院とは Hasegawa Hospital in data

実際、どんな
職場なのかを
教えて!?



若手からベテランまで
病棟内で横のつながりが
多く、職場の雰囲気
がとても良いんです

平均年齢



看護師数

300名

36.5歳

CNS

(精神科看護専門看護師)

3名



多方面からサポート
していきます!

精神科認定看護師

認知症認定看護師

私たちの
インタビューも
みてね



1名

インタビュー



CNS (精神科看護専門看護師) とは

当院のCNSは病棟や外来に所属せずに、
看護部長直属の職員としてケア・教育・調整・
倫理・相談・研究を通して患者様や職員に
関わります。

インタビュー



「大切な人を大切にすること」に真剣に取り組んできた 病院です

患者さまも、私も、あなたも、誰もが
誰かの大切な人。

私たちはその大切な人が「自分らしく
生きる」ためのお手伝いをしています。それは患者さまはもちろん、
病院で働く私たちについても同じ
です。

一人ひとりと真剣に向き合い、大切
な人を大切にします。

長谷川病院は、そんな当たり前のこと
を60余年の間、真剣に取り組み続
けている病院です。



一人ひとりが

笑顔でいるために

できること

VOICE

実際に働いてみてどうですか？

- 学習意欲が高く、精神科急性期医療へのモチベーションが高い (5年目看護師)
- 関わる症例が多く、成長の機会となりやすい (4年目看護師)
- 新人をサポートする体制が整っている (2年目看護師)
- 自由に意見が言える貴重な環境がある (7年目看護師)
- ここでしか経験できない看護や治療がある。経験は財産! (3年目看護師)
- とにかく休みが多い (3年目看護師)
- 働きながらも自己研鑽の協力を得られやすい (2年目看護師)
- どんな小さいことでも相談しやすく困っていると先輩が声を掛けてくれる温かい雰囲気がある (2年目看護師)
- 自然豊かな環境で、自分自身も癒されるところ (3年目看護師)
- 困っていることをいつでも相談できる (2年目看護師)
- 精神科だけでなく内科のこともしっかり学べる! (3年目看護師)
- 先輩たちが優しすぎる (1年目看護師)

実際、入職してみて感じること

入職 1年目 看護師



新人研修の際には1週間座学や演習を通して、精神科病棟で働く上で必要な知識と技術などを学びました。特に不穏な患者様に対する対応の仕方について、今まで習っていない事でしたので勉強になりました。その後病棟に配属された後はプリセプターの方や先輩看護師の方々には最初ブロックを受け持つ際に注意点や対応の仕方などを教えていただきました。出来ていないところがあればその場で指摘をしてくださったので、自分が出来ていないところを客観的に指導していただきました。



学びの多い職場環境!

入職 2年目 看護師

インタビュー



ご家族の思いに寄り添いながら関わる場面も多く、みんなで気づきを共有し、その人にあった看護を考えていける環境があります。



学び、実践していくこと

入職 3年目 看護師

対応に困っているところを発見した際に対応を代わり、その場を解決できたときに、自身の成長を実感した。



その他のナースインタビュー



ナース座談会の動画



MOVIE

インターンシップについて about Internship

毎週金曜日にインターンシップを開催しております。実際に病棟の雰囲気を**見て**、**聞いて**、**感じて**頂ける貴重な機会です。
皆さんの参加を心よりお待ちしております。

インターン
シップ



エントリー
フォーム



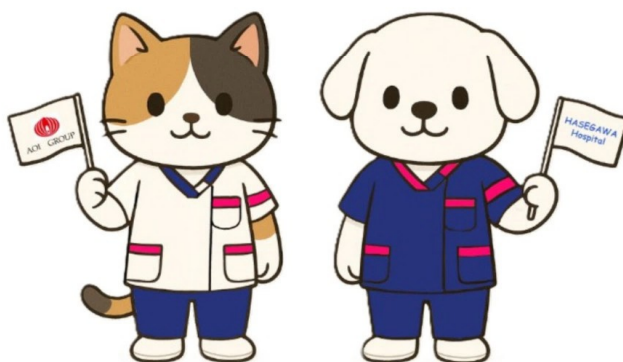
まずは実際に
長谷川病院に来て
体験してみよう!




実習経験が
なくても丁寧に
教えるので安心




あなたを待っています



医療法人 社団 積信会
 長谷川病院

病院概要

病床数	病床数：590 床（精神病床 551 床、一般病床 39 床） 精神科救急病棟：120 床／精神科急性期病棟：42 床 認知症治療病棟：59 床／亜急性期病棟：330 床 一般内科病棟：39 床	 病棟紹介
-----	--	---

お問い合わせ先

0422-31-8959 (看護部直通) / **0422-31-8600** (代表番号)

〒181-8586 東京都三鷹市大沢 2 丁目 20 -36

Web site

葵会グループ ウェブサイト

<https://www.aoikai.jp/>

長谷川病院 ウェブサイト

<https://www.aoikai.jp/hasegawa/>

長谷川病院 看護部のウェブサイト

<https://www.aoikai.jp/hasegawa-nurse/>



Access

病院送迎バス乗降場所と路線バス停留所

JR 中央線を利用（武蔵境駅からバス利用）

① JR 中央線「武蔵境駅」南口下車 ② 小田急バス「狛江営業所」行きバス乗車 ③「大沢橋・羽沢小学校前」バス停下車、徒歩10分

京王線を利用（調布駅から利用）

① 京王線「調布駅」北口下車 ② 小田急バス「武蔵境南口」行きバス乗車 ③「大沢橋・羽沢小学校前」バス停下車、徒歩10分



access



google map