

AOI

医療法人社団葵会

AOI七沢リハビリテーション病院

広報誌

第18号（令和3年8月10日発行）

七沢リハビリ

部署紹介

職

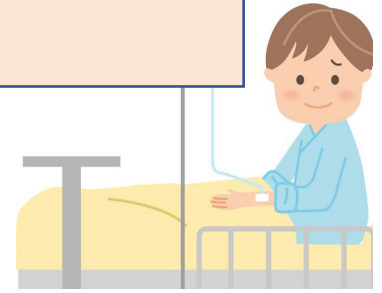
来院・入院された方々に安心を提供出来るような優しい心遣いと七沢地区に根差した質の良い診療・リハビリテーションを提供いたします。

7月から地元企業の新型コロナウイルスワクチンの接種（職域接種）が始まりました。接種にあたり多数の看護部・リハビリスタッフの尽力もあり、滞りなく行き、8月上旬時点で5回程の職域接種を行いました。



病院のスタッフが敷地内の竹を取り、1階のロビーに設置しました。笹には患者様が書いた願い事などを吊るし、飾らせて頂きました。

歩行獲得クリニカルパス



回復期リハビリの患者様にはご病気や骨折などの症状から、体力の低下によって歩行機能に影響を及ぼし、生活能力・生活の質の低下が問題とされています。

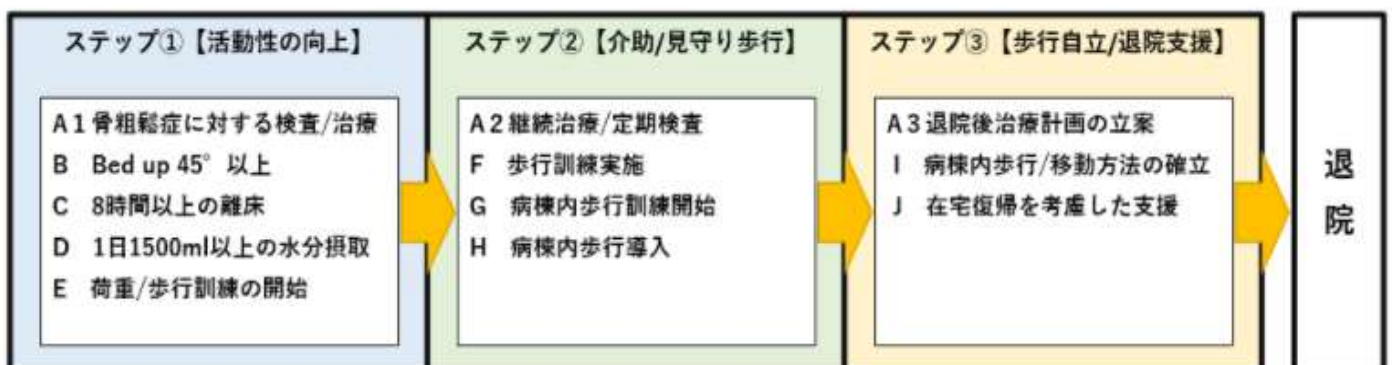
当院の取り組み

当院では「歩行獲得クリニカルパス」を作成して、患者様の運動機能改善へ向けた手段として取り入れています。クリニカルパスでは、特に歩行獲得が困難な患者様の問題点を明確化し、全スタッフによる目標の統一化、共有化を行います。

目標

「歩行獲得クリニカルパス」では各ステップ1～3の項目において目標を設定しており、離床や水分摂取を基本とした体作りから開始します。体作りと並行して、早期より荷重訓練や歩行練習を開始します。長期入院に伴う運動機能の低下を改善し、最大目標として『歩行の獲得』を目指します。

歩行獲得クリニカルパス



注意) クリニカルパスの内容は必要に応じて随時更新、変更致します。