

平成28年度

事業報告書

自 平成28年4月1日

至 平成29年3月31日

社会福祉法人 真和会 四季の里

平成 28 年度 四季の里 事業報告

1 施設運営の状況

[特別養護老人ホーム四季の里] (従来型) 定員 50 名 現在員 50 名 開設 H. 11. 4. 1

年 度	28 年	27 年	26 年	25 年	24 年
期間中の入院者数	30 名	45 名	54 名	58 名	57 名
延べ入院日数	1, 149 日	1, 504 日	1, 310 日	1, 781 日	1, 340 日
平均入院日数	38. 3 日	33. 42 日	24. 25 日	30. 7 日	20. 5 日

長期新入所者数 9 名 同退所者数 10 名 (うち死亡 7 名)

* 新入所者は一様に日常生活能力が低いので、全般的な低下傾向を招いている。

* 入院数、延べ入院日数が前年度より減少し、今後もより一層健康管理に留意していく。

入所者介護度別一覧

介護 1 1 名 介護 2 6 名 介護 3 15 名 介護 4 12 名 介護 5 14 名

内 旧措置Ⅰ 0 名 旧措置Ⅱ 0 名 旧措置Ⅲ 1 名 計 49 名

男女別(男/女)

介護 1 1 名 (0/1) 介護 2 6 名 (3/3) 介護 3 15 名 (4/11)

介護 4 13 名 (2/11) 介護 5 14 名 (2/12) 男性 11 名/女性 38 名 計 49 名

[特別養護老人ホーム四季の里] (ユニット型) 定員 100 名 現在員 100 名 開設 H. 24. 3. 1

年 度	28 年	27 年	26 年	25 年	24 年
期間中の入院者数	67 名	67 名	67 名	63 名	55 名
延べ入院日数	1, 895 名	1, 708 日	1, 911 名	1, 642 名	1, 590 日
平均入院日数	28. 23 日	25. 49 日	28. 52 日	26. 03 日	30. 43 日

長期新入所者数 23 名 同退所者数 22 名 (うち死亡 9 名)

* 平均入院日数・述べ入院日数が前年度より減少。入院期間が短期化傾向であるが今後も健康管理に留意していく。

入所者介護度別一覧

介護 1 5 名 介護 2 19 名 介護 3 34 名 介護 4 28 名 介護 5 13 名

男女別(男/女)

介護 1 5 名 (2/3) 介護 2 19 名 (6/13) 介護 3 34 名 (6/28)

介護 4 28 名 (8/20) 介護 5 13 名 (0/13) 男性 22 名/女性 77 名 計 99 名

「短期入所(ショートステイ)」(介護予防サービス含む) 定員 8 名 開設 H. 11. 4. 1

年 度	28 年	27 年	26 年	25 年	24 年
述べ利用者数	304 名	324 名	317 名	330 名	426 名
延べ利用日数	2, 789 日	2, 744 日	2, 831 日	2, 772 日	2, 912 日
平均利用日数	9. 1 日	8. 4 日	8. 92 日	8. 4 日	6. 8 日

* 短期利用者は、年間平均で約 96. 9%の利用率がありました。

* 今年度は複数回利用者が増加しました。

* 上記件数の内、介護予防事業は、延べ利用日数 20 日、利用者は平均 8 名でした。

「短期入所(ショートステイ)」(介護予防サービス含む) 定員 10名

開設 H.24.3.1

年度	28年	27年	26年	25年	24年
述べ利用者数	437名	502名	460名	231名	36名
延べ利用日数	3,529日	3,546日	3,675日	1,663日	117日
平均利用日数	8.0日	7.0日	7.9日	7.1日	3.3日

- * 利用者は、年間平均で99.22%の利用率がありました。
- * 長期入居者入院による空床利用を行い後期の稼働率向上を図りました。
- * 上記件数の内、介護予防事業は、延べ利用日数23日、利用者は平均7名、全体の0.6%を占めている。

[デイサービスセンター] (介護予防サービス含む) 注：男/女 単位：人 開設 H.11.4.1

1日利用定員(要介護認定30名)

年度	28年	27年	26年	25年	24年
年間開所日数	310日	310日	310日	309日	309日
登録者数	58 (10/48)	62 (12/50)	59 (13/46)	55 (10/45)	57 (10/47)
延べ利用者数	6,942	7,408	6,702	6,445	5,950
1日平均利用数	22.3	23.8	21.6	20.8	19.25

- * 今年度の登録者数は前年度より増加した事より利用者延べ人数が増加した。今後も一層利用者確保に努めます。
- * 上記の件数の内、介護予防事業は延べ利用者133人、利用者は3名(1/2)、全体の1.9%を占めている。

利用者要介護度別人数(男/女)

要支援Ⅰ・Ⅱ 3名(1/2) 要介護Ⅰ 201名(3/17) 要介護Ⅱ 15名(3/12)
 要介護Ⅲ 11名(2/9) 要介護Ⅳ 6名(3/3) 要介護Ⅴ 4名(0/4)
 計 59名(12/47)

[なごやかデイサービス] (介護予防サービス含む) 注：男/女 単位：人 開設 H.24.3.1

(認知症対応型通所介護)

1日利用定員(要介護認定10名)

年度	28年	27年	26年	25年	24年
年間開所日数	310日	310日	310日	309日	309日
登録者数	19 (5/14)	19 (8/11)	23 (10/13)	14 (5/14)	9 (2/7)
延べ利用者数	2,175	2,207	2,043	1,455	1,072
1日平均利用数	7.0	7.1	6.5	4.85	3.46

- * 今年度は、前年度より一層の平均利用数の増加があった。来年度は80%の稼働率を目標にしていく。

利用者要介護度別人数(男/女)

要支援Ⅰ・Ⅱ 0名 要介護Ⅰ 2名(0/2) 要介護Ⅱ 5名(2/3)
 要介護Ⅲ 3名(1/2) 要介護Ⅳ 5名(2/3) 要介護Ⅴ 4名(0/4)
 計 19名(5/14)

[在宅介護支援センター]

開設 H. 11. 4. 1

平成 28 年度は、柏市より業務委託契約の締結がないため、休止している。

[訪問介護] (介護予防サービス含む)

開始 H. 11. 4. 1

年度	28 年	27 年	26 年	25 年	24 年
延べ訪問件数	8,258 件	8,227 件	9,590 件	9,143 件	9,266 件
月平均	688 件	686 件	799 件	761 件	772 件

* 今後も日に 35 件以上を目標値として活動していく。

* 利用の変動の理由は特養入所や急変による入院者数が増加したためである。

* 上記の件数の内、1,916 件が介護予防であり、全体の 23.2%を占めている。

[指定居宅介護支援事業]

指定 H. 11. 11. 1

年度	認定調査	介護サービス計画作成
28 年	312 件	2,316 件
27 年	264 件	2,380 件
26 年	241 件	2,358 件
25 年	207 件	2,293 件
24 年	202 件	2,056 件

* ケアプラン作成利用者が、介護保険制度改定により。ケアマネ一人当たりの取扱者数の上限が 35 件となった為、介護サービス計画数が減少しています。

* 介護予防の介護サービス計画書の作成は、平均して 26 名です。(上記の数字には含まれていません。)

2 入所者の状況

(従来型)

(1) 入所者数 単位:人

市福祉	柏市	合計
人数	49	49

* 柏市民が 100%の入所である。

(2) 在所期間別入所者数 在所期間:年 注:未は未満を示す

期間	~0.5 未	0.5~1 未	1~2 未	2~3 未	3~4 未	4~5 未	5~	計
男	1	1	1	2	2	1	4	12
女	2	3	8	5	7	1	11	37
計	3	4	9	7	9	2	15	49

* 平均入所期間 男性:52.8ヶ月 女性:55.9ヶ月 平均55.2ヶ月

(3) 年齢別入所者数 単位:人

年齢	60~64	65~69	70~79	80~89	90~99	100~	計
男	0	0	3	6	3	0	12
女	0	0	4	18	15	0	37
計	0	0	7	24	18	0	49

* 最高年齢：100歳 最低年齢：74歳

* 平均年齢 男性：83.5歳 女性：88.4歳 平均年齢：87.3歳

* 平均年齢は、前年より高くなりました。

(4) 日常生活行動能力別入所者数 単位：人 注：男/女

区分	自立	一部介助	全介助	計
歩行	7 (0/7)	16 (5/11)	26 (7/19)	49 (12/37)
排泄	11 (2/9)	23 (5/18)	15 (5/10)	49 (12/37)
食事	31 (8/23)	7 (1/6)	11 (3/8)	49 (12/37)
入浴	0	13 (2/11)	36 (10/26)	49 (12/37)
着脱衣	0	31 (6/25)	18 (6/12)	49 (12/37)

* 入所者の日常生活行動能力は前年度に比べ総体的に要介助傾向にある。

(5) オムツ使用者数 単位：人 注：男/女

	28年	27年	26年	25年	24年
昼夜常時	11 (3/8)	10 (3/7)	12 (4/8)	15 (3/12)	13 (5/8)
夜間のみ	30 (11/19)	22 (6/16)	16 (7/9)	20 (4/16)	22 (4/18)
計	41 (14/27)	32 (9/23)	30 (11/17)	35 (7/28)	35 (9/26)

(6) 状態別週間平均入浴回数 注：()内は入浴区分別人数を示す

区分	28年	27年	26年	25年	24年
一般浴槽	2.0回 (17名)	2.0回 (17名)	2.0回 (18名)	2.0回 (16名)	2.0回 (17名)
椅子浴槽	2.0回 (25名)	2.0回 (25名)	2.0回 (21名)	2.0回 (20名)	2.0回 (23名)
機械浴槽	2.0回 (6名)	2.0回 (6名)	2.0回 (11名)	2.0回 (13名)	2.0回 (10名)
清拭のみ	0回 (0回)	0回 (0回)	0回 (0回)	0回 (0名)	0回 (0名)

* 日々の健康状態により随時入浴区分の変更があるので、年間の平均値を示す。

(7) 認知症状程度別入所者数 単位：人 注：男/女

区分	正常	軽度	中度	重度	計
28年度	1 (0/1)	14 (3/11)	18 (6/12)	16 (3/13)	49 (12/37)
27年度	1 (1/0)	10 (6/4)	16 (2/14)	21 (3/18)	48 (12/36)
26年度	2 (2/0)	12 (5/7)	15 (2/13)	21 (6/15)	50 (15/35)
25年度	4 (3/1)	7 (3/4)	12 (2/10)	26 (5/21)	49 (13/36)
24年度	1 (1/0)	7 (4/3)	14 (3/11)	28 (5/23)	50 (13/37)

* 正常からの変化は昨年同様、中度以上が約69%である。

(8) 入所者預金管理状況 (各自手持ちの現金は小口現金出納帳により別途管理)

管理受託総数 49名 預金管理総額 964,044円

最高 50,688円 最低 0円 平均 19,674円

(ユニット型)

(1) 入所者数 単位:人

市福祉	柏市	合計
人数	99	99

* 柏市民が 100%の入所である。

(2) 在所期間別入所者数 在所期間:年 注:未は未満を示す

期間	~0.5未	0.5~1未	1~2未	2~3未	3~4未	4~5未	5~	計
男	3	5	3	6	1	4	0	22
女	7	7	12	8	8	17	18	77
計	10	12	15	14	9	21	18	99

* 平均入所期間 男性:25.1ヶ月 女性:37.8ヶ月 平均35.0ヶ月

(3) 年齢別入所者数 単位:人

年齢	60~64	65~69	70~79	80~89	90~99	100~	計
男	0	1	4	11	5	1	22
女	0	0	4	30	38	5	77
計	0	1	8	41	43	6	99

* 最高年齢:103歳 最低年齢:68歳

* 平均年齢 男性:85.6歳 女性:89.3歳 平均年齢:88.5歳

(4) 日常生活行動能力別入所者数 単位:人 注:男/女

区分	自立	一部介助	全介助	計
歩行	6 (5/1)	8 (4/14)	1 (1/0)	15 (10/5)
排泄	22 (9/13)	34 (6/28)	43 (7/36)	99 (22/77)
食事	66 (20/46)	10 (1/9)	23 (1/22)	99 (22/77)
入浴	0 (0/0)	56 (14/42)	43 (8/35)	99 (22/77)
着脱衣	16 (4/12)	45 (13/32)	38 (5/33)	99 (22/77)

(5) オムツ使用者数 単位:人 注:男/女

	28年	27年	26年	25年	24年
昼夜常時	33 (4/29)	29 (4/25)	25 (5/20)	17 (1/16)	24 (7/17)
夜間のみ	21 (2/19)	21 (3/18)	25 (5/20)	21 (4/17)	16 (5/11)
計	54 (6/48)	50 (7/43)	50 (10/40)	38 (5/33)	40 (12/28)

(6) 状態別週間平均入浴回数 注:()内は入浴区分別人数を示す

区分	28年	27年	26年	25年	24年
一般浴槽	2.0 (33名)	2.0 (33名)	2.0 (32名)	2.0回 (38名)	2.0回 (30名)
椅子浴槽	2.0 (42名)	2.0 (43名)	2.0 (42名)	2.0回 (44名)	2.0回 (45名)
機械浴槽	2.0 (24名)	2.0 (22名)	2.0 (22名)	2.0回 (18名)	2.0回 (24名)
清拭のみ	0回 (0名)	0回 (0名)	0回 (0名)	0回 (0名)	0回 (0名)

* 日々の健康状態により随時入浴区分の変更があるので、年間の平均値を示す。

(7) 認知症状程度別入所者数 単位:人 注:男/女

区分	正 常	軽 度	中 度	重 度	計
28年	2 (0/2)	28 (9/19)	55 (13/42)	14 (0/14)	99 (22/77)
27年	2 (0/2)	26 (8/18)	53 (10/43)	17 (1/16)	98 (19/79)
26年	2 (1/1)	30 (10/20)	20 (4/16)	46 (6/40)	98 (21/77)
25年	3 (1/2)	9 (5/4)	22 (3/19)	66 (11/55)	100 (20/80)

(8) 入所者預金管理状況 (各自手持ちの現金は小口現金出納帳により別途管理)

管理受託総数 99名 預金管理総額 2,409,534円
 最高 123,470円 最低 0円 平均 24,338円

3 職員の状況

(1) 定員の充足状況 (H29.4.1現在) 注:分母は定員 ()内は非常勤者数を示す

配 置	特 養	デｲｰビス	認知デイ	居宅介護	訪問介護	包括支援	計
施 設 長	1 / 1						1 / 1
事 務 員	5 / 2						5 / 2
医 師	(1) / 1						(1) / 1
生活相談員	3 / 2	1 / 1	1 / 1				5 / 4
介護職員J	20(9)/18						20(9)/18
介護職員Y	43(19)/33						43(19)/33
介護職員		8(3)/4	3(1)/3		13(9)/2.5		24(13)/9.5
看護職員J	2(4)/2						2(4)/2
看護職員Y	3(11)/4						3(11)/4
看護職員		(4)/1	(1)/1				(5)/2
包括職員						5 / 5	5 / 5
保 健 師						2 / 1	2 / 1
管理栄養士	2 / 2						2 / 2
介護支援専門員	2 / 2			5(2)/2		(4)/(4)	7(6)/4(4)
その他	(13)/0	(3)/0	(1)/0				(16)/0
機能訓練指導員	2(1)/2	1(1)/1					3(2)/3
計	83(58)/69	10(10)/7	4(3)/5	5(2)/2	13(9)/2.5	7(4)/6(4)	122(85)/91.5

* 特養の直接処遇職員定員(相談員+介護職員+看護師)は3:1配員基準による。

* 介護職員Jは、特養従来型介護職員、介護職員Yは、特養ユニット型介護職員

* 看護職員Jは、特養従来型看護職員、看護職員Yは、特養ユニット型看護職員

* その他の職員は、当直要員及び運転手等である。

* 常勤 男46名 女67名

* 非常勤 男14名 女81名 平均年齢 45.09歳

(2) 採用及び退職の状況

採用 27名

退職 44 名（自己都合 44 名）

- (3) 職員勤務体制の推移 * 昼夜二交代制 1 日所定労働時間 8 時間
年間休日 111 日 週所定労働 40 時間制。

4 法人内規程等改正の状況

- (1) 就業規則： 変更あり
賃金規程： 変更あり
経理規定： 変更なし
運営規程： 変更なし
定款： 変更あり
管理規定： 変更なし

5 施設主要行事等の実施状況

- 4 月 年度始め全体朝礼 新職員導入教育 花見行事 EV点検 浄化槽点検 電気設備点検
家族懇談会 リーダー会議
- 5 月 特養入所者健康診断 EV点検 浄化槽点検 電気設備点検 防災訓練 リーダー会議
端午の節句 しょうぶ湯 母の日 遠足 柏第4小学校運動会参加及び交流会
介護者教室 理事会 評議員会
- 6 月 EV点検 浄化槽点検 電気設備点検 父の日 家族懇談会 リーダー会議 職員前期
健康診断 事故防止委員会 職種別研修会 職場体験学習受入 理事会 評議員会
- 7 月 四季の里祭り七夕行事 花火祭り EV点検 浄化槽点検 害虫駆除 電気設備点検
介護者教室 リーダー会議 事故防止委員会 職種別研修会 防災訓練 インターシップ
受入 柏第4小学校交流会
- 8 月 EV点検 浄化槽点検 電気設備点検 介護福祉士取得実習受入 柏中央高校ボランテ
ィア体験受入 リーダー会議 事故防止委員会
- 9 月 敬老行事 防災訓練 水質検査 EV点検 浄化槽点検 電気設備点検 防災訓練
介護福祉士受験資格者実習受入 受水槽清掃 介護者教室 リーダー会議 事故防止委員
会 消防設備定期点検 柏中央高校文化祭参加 理事会 評議員会
- 10 月 運動会 遠足 ハロウィンパーティー バイキング 害虫駆除 EV点検 浄化槽点検
電気設備点検 家族懇談会 事故防止委員会 リーダー会議 事故防止委員会 柏中央
高校吹奏楽部演奏会 理事会 評議員会
- 11 月 インフルエンザ予防接種 文化祭 EV点検 浄化槽点検 電気設備点検 ガス設備法
廷点検 介護者教室 防災訓練 認知症相談事業 教員免許取得者実習受入 職場体験・
ボランティア体験学習受入 リーダー会議 事故防止委員会 柏第4小学校祭参加
- 12 月 クリスマス・忘年会行事 EV点検 浄化槽点検 電気設備点検 害虫駆除
職場体験学習受入 千葉生涯大学体験学習受入 後期職員定期健康診断
家族懇談会 地域ケア会議 リーダー会議 柏中央高校ボランティア体験受入
- 1 月 新年行事(祝膳会) 書初め 初詣 EV点検 浄化槽点検 電気設備点検
職場体験学習受入 介護者教室 リーダー会議
- 2 月 節分行事 バイキング EV点検 浄化槽点検 電気設備点検 防災訓練【夜間】
インターシップ受入 家族懇談会 リーダー会議 委託業者入札

3月 ひな祭行事 EV点検 電気設備点検 浄化槽点検 リーダー会議 消防設備定期点検
 介護者教室 地域ケア会議 簡易水道検査 柏第4章学校卒業式参加
 介護保険集団指導 理事会 評議員会

- * 毎月特養入所者の誕生日会を行なっている。
- * 毎月1回のケアカンファレンスの実施。
- * 毎月第3火曜日に給食会議を行っている。
- * 毎月第3木曜日に移動販売の実施。

6 主な施設修繕工事の施工状況

年度事業計画による計画的修繕工事のほかに、期間中に応急的な修繕工事及び新規環境整備等の工事を含む。

主な修繕工事の名称	事業区分	修繕等の理由
ケアハウス四季の里浴槽タイル改修工事	ケアハウス	老朽化により水漏れや破損を修理するため

7 主要設備器材等整備の状況

導入器材名称	整備の理由	数量	記事
空調室外機	修理及び入替え	1式	現室外機モーター交換
防火設備	付帯機器交換	1式	複合火災感知器等交換

8 施設業務の主な委託の状況

委託業務	委託先	所在地
寝具類貸借・洗濯業務	(株) 東基	千葉市
タオル類・布オムツ	リネンテック(株)	千葉市
紙おむつ	メテikalシステムズ(株)	東京都
消防設備点検	三誠通信システム	千葉市
害虫駆除	企業組合ビル・サービス・エンジニア・グループ	東京都
医療廃棄物	(株)メテikalスリー	埼玉県
浄化槽管理	クボタ浄化槽システム(株)	東京都
一般廃棄物	(株)花園サービス	柏市内
受水槽管理・清掃	(有)武田ビル管理	柏市内
エレベーター保守管理	ジャパンエレベーター(株)	千葉市

以上

平成28年度

事業報告書

自 平成28年4月1日

至 平成29年3月31日

社会福祉法人 真和会

あおいの里・我孫子

平成 28 年度 あおいの里・我孫子 事業報告

1 施設運営の状況

[特別養護老人ホームあおいの里・我孫子] (従来型) 定員 40 名 現在員 40 名 開設 H. 27. 4. 1

年 度	27 年	28 年	年	年	年
期間中の入院者数	81 名	49 名			
延べ入院日数	1085 日	602 日			
平均入院日数	13 日	12. 2 日			

* 年間を通して平均 4 名強の入居者が入院している換算となり、健康管理に留意し入院率の低減を図っていく。

入所者介護度別一覧(男/女) 年度末現在

介護 1 0 名 (/) 介護 2 1 名 (0/1) 介護 3 9 名 (0/9)
 介護 4 18 名 (5/13) 介護 5 12 名 (3/9) 男性 8 名/女性 32 名 計 40 名

[特別養護老人ホームあおいの里・我孫子] (ユニット型)

定員 100 名 現在員 100 名 開設 H. 27. 4. 1

年 度	27 年	28 年	年	年	年
期間中の入院者数	69 名	72 名			
延べ入院日数	926 日	973 日			
平均入院日数	13 日	13. 5 日			

* 平均入院期間が従来特養と近似しているが、平均入院日数が若干長くなっている。
 従来型同様に健康管理に留意していく。

入所者介護度別一覧(男/女) 年度末現在

介護 1 0 名 (/) 介護 2 1 名 (0/1) 介護 3 22 名 (6/16)
 介護 4 17 名 (5/12) 介護 5 20 名 (4/16) 男性 15 名/女性 45 名 計 60 名

「短期入所(ショートステイ)」(介護予防サービス含む)

定員 20 名

設 H. 27. 4. 1

年 度	27 年	28 年	年	年	年
述べ利用者数	130 名	473 名			
延べ利用日数	1367 日	5411 日			
平均利用日数	10. 5 日	11. 4 日			

* 本年度年の短期利用者は、年間平均で稼働率 74. 48%(前年度約 24. 97%)であった。
 * 上記実績を踏まえ、80%以上の稼働率安定した達成が課題である。

[デイサービスセンター] (介護予防サービス含む) 注: 単位:人 開設 H.27.4.1

1日利用定員(要介護認定30名)

年度	27年	28年	年	年	年
年間開所日数	310日	310日	日	日	日
登録者数	300	881			
延べ利用者数	1992	5794			
1日平均利用数	6.4	18.6			

* 平成28年度の年間平均稼働率は62.3%(前年度の年間平均は22.1%)利用者は増加傾向であるが、更なる利用者増が課題である。

利用者要介護度別人数

要支援Ⅰ・Ⅱ 80名 要介護Ⅰ 303名 要介護Ⅱ 245名
 要介護Ⅲ 104名 要介護Ⅳ 110名 要介護Ⅴ 13名 他 26名 計 881名

男女比 男性 33.9% 女性 66.1%

「指定居宅介護支援事業」

指定 H.28.1.1

年度	認定調査	介護サービス計画作成
27年	0件	55件
28年	10件	462件
年	件	件
年	件	件
年	件	件

* ケアプラン作成利用者が、ケアマネ一人当たり平均計画作成数は予防支援分を含み月平均38.5件であった。

* 認定調査受託については平成28年度より開始し、1人ケアマネ事業所である状況を踏まえ、調査受託を行った。

2 入所者の状況

(ユニット型)

(1) 入所者数 単位:人

市福祉 _____ 我孫子市 _____ 合計 58 名
人数

*我孫子市民が 100%の入所である。

(2) 在所期間別入所者数 在所期間:年 注:未は未満を示す

期間	~0.5 未	0.5~1 未	1~2 未	2~3 未	3~4 未	4~5 未	5~	計
男	1	0	9	0	0	0	0	10
女	5	6	37	0	0	0	0	48
計	6	6	46	0	0	0	0	58

* 平均入所期間 男性: 19.4 ヶ月 女性: 18.12 ヶ月 平均 18.34 ヶ月

(3) 年齢別入所者数 単位:人

年齢	60~64	65~69	70~79	80~89	90~99	100~	計
男	0	0	3	4	3	0	10
女	1	0	8	19	18	2	48
計	1	0	11	23	21	2	58

* 最高年齢: 104 歳 最低年齢: 63 歳

* 平均年齢 男性: 84.7 歳 女性: 86.87 歳 平均年齢: 86.5 歳

(4) 日常生活行動能力別入所者数 単位:人 注:男/女

区分	自立	一部介助	全介助	計
歩行	0(0/0)	12(2/10)	45(9/37)	58(10/48)
排泄	2(0/2)	30(7/23)	26(4/22)	58(10/48)
食事	18(5/13)	24(5/19)	16(1/15)	58(10/48)
入浴	3(2/1)	32(5/27)	23(4/20)	58(10/48)
着脱衣	7(3/4)	23(3/20)	28(5/23)	58(10/48)

(5) オムツ使用者数 単位:人 注:男/女

	27 年	28 年	年	年	年
昼夜常時	11(2/9)	24(4/20)			
夜間のみ	16(5/11)	13(1/12)			
計	27(7/20)	37(5/32)			

(6) 状態別週間平均入浴回数 注：()内は入浴区分別人数を示す

区 分	27年	28年	年	年	年
一般浴槽	2.0回(名)	2.0回(13)			
椅子浴槽	2.0回(名)	2.0回(28)			
機械浴槽	2.0回(名)	2.0回(17)			
清拭のみ	0回(回)	0回			

* 日々の健康状態により随時入浴区分の変更があるので、年間の平均値を示す。

(7) 認知症状程度別入所者数 単位：人 注：男/女

区 分	正 常	軽 度	中 度	重 度	計
27年度	0/0	0/0	0(0/0)	0(0/0)	0(0/0)
28年度	1(0/1)	1(1/0)	42(7/35)	14(2/12)	58(10/48)

* 中度以上が約 100%である。

(8) 入所者預り金管理状況 (H29.3.31現在)

管理受託総数 61名 預金管理総額 918,817円
 最高 99,957円 最低 0円 平均 15,063円

(従来型)

(1) 入所者数 単位：人

市福祉 我孫子市 合計 40名
 人数

* 我孫子市民が100%の入所である。

(2) 在所期間別入所者数 在所期間：年 注：未は未満を示す

期間	～0.5未	0.5～1未	1～2未	2～3未	3～4未	4～5未	5～	計
男	0	1	7	0	0	0	0	8
女	2	1	29	0	0	0	0	32
計		40						

* 平均入所期間 男性： 21.25ヶ月 女性： 19.93ヶ月 平均 20.2ヶ月

(3) 年齢別入所者数 単位：人

年齢	60～64	65～69	70～79	80～89	90～99	100～	計
男	1	0	1	5	1	0	8
女	0	1	4	15	11	1	32
計							

* 最高年齢： 104歳 最低年齢： 63歳

* 平均年齢 男性： 80.5歳 女性： 86.7歳 平均年齢： 85.5歳

(4) 日常生活行動能力別入所者数 単位:人 注:男/女

区分	自立	一部介助	全介助	計
歩行	0(0/0)	7(0/7)	33(8/25)	40(8/32)
排泄	0(0/0)	13(3/10)	27(7/27)	40(8/32)
食事	13(2/11)	12(5/7)	15(1/14)	40(8/32)
入浴	0(0/0)	23(7/16)	17(1/16)	40(8/32)
着脱衣	1(0/1)	14(1/13)	25(7/18)	40(8/32)

(5) オムツ使用者数 単位:人 注:男/女

	27年	28年	年	年	年
昼夜常時	17(4/13)	18(3/15)			
夜間のみ	21(4/17)	12(5/7)			
計	38(8/30)	30(8/22)			

(6) 状態別週間平均入浴回数 注:()内は入浴区分別人数を示す

区分	27年	28年	年	年	年
一般浴槽	2.0回(16名)				
椅子浴槽	2.0回(28名)				
機械浴槽	2.0回(16名)				
清拭のみ	0回(0回)				

* 日々の健康状態により随時入浴区分の変更があるので、年間の平均値を示す。

(7) 認知症状程度別入所者数 単位:人 注:男/女

区分	正常	軽度	中度	重度	計
27年度	1(0/1)	3(2/1)	9(3/6)	47(9/38)	60(15/45)
28年度					

* 中度以上が約 %である。

(8) 入所者預かり金管理状況 (H28.3.31現在)

管理受託総数 40名 預金管理総額 735,920円

最高 45,040円 最低 0円 平均 18,398円

3 職員の状況

(1) 定員の充足状況 (H29.4.1 現在) 注:分母は定員 ()内は非常勤者数を示す

配 置	特 養	デイサービス	認知デイ	居宅介護	訪問介護	包括支援	計
施 設 長	1/1						1/1
事 務 員	2/2						2/2
医 師	(1)/1						(1)/1
生活相談員	3/2						3/2
介護職員 J	15(2)/13						15(2)/13
介護職員 Y	37(7)/27						37(7)/27
介護職員		9(2)/3					9(2)/3
看護職員 J	3(3)/2						3(3)/2
看護職員 Y	3(6)/3						3(6)/3
看護職員		1(1)/1					1(1)/1
管理栄養士	1/1						1/1
介護支援専門員	2/2			1/1			3/3
その他	(13)/0						(13)/0
機能訓練指導員	2(0)/1	1(2)/1					3(2)/2
計	69(32)/55	11(5)/5		1/1			80(37)/60

* 特養の直接処遇職員定員(相談員+介護職員+看護師)は 3:1 配員基準による。

* 介護職員 J は、特養従来型介護職員、介護職員 Y は、特養ユニット型介護職員

* 看護職員 J は、特養従来型看護職員、看護職員 Y は、特養ユニット型看護職員

* その他の職員は、当直要員及び運転手等である。

* 常勤職員 80 名

* 非常勤職員 37 名

(2) 採用及び退職の状況

採用 30 名

退職 40 名(自己都合 40 名)

(3) 職員勤務体制の推移 * 昼夜二交代制 1 日所定労働時間 8 時間

年間休日 111 日 週所定労働 40 時間制。

4 法人内規等改正の状況

(1) 就業規則： 変更あり

賃金規程： 変更あり

経理規定： 変更あり

運営規程： 変更なし

定款： 変更あり

管理規定： 変更なし

5 施設主要行事等の実施状況

- 4月 年度始め全体朝礼 新職員導入教育 花見行事 EV点検 浄化槽点検 電気設備点検
家族懇談会 リーダー会議
- 5月 EV点検 電気設備点検 防災訓練 リーダー会議
- 6月 EV点検 電気設備点検 父の日 リーダー会議 事故防止委員会 職種別研修会
- 7月 七夕行事 EV点検 害虫駆除 電気設備点検 リーダー会議 事故防止委員会 職種
別研修会 防災訓練 職員検診 入所者健診
- 8月 納涼祭 EV点検 電気設備点検 消防設備点検 リーダー会議 事故防止委員会
- 9月 敬老行事 防災訓練 水質検査 EV点検 電気設備点検 リーダー会議
事故防止委員会
- 10月 運動会 EV点検 浄化槽点検 電気設備点検 事故防止委員会 リーダー会議 事故
- 11月 インフルエンザ予防接種 文化祭 EV点検 浄化槽点検 電気設備点検 リーダー会
議
- 12月 クリスマス・年末餅つき行事 EV点検 防災訓練 電気設備点検 害虫駆除
リーダー会議
- 1月 新年行事(祝膳会) 書初め 初詣 EV点検 浄化槽点検 電気設備点検
リーダー会議
- 2月 節分行事 バイキング EV点検 消防設備点検 電気設備点検 家族懇談会
リーダー会議
- 3月 ひな祭行事 EV点検 電気設備点検 リーダー会議 防災訓練【夜間】

- * 毎月特養入所者の誕生日会を行なっている。
- * 毎月1回のケアカンファレンスの実施。
- * 毎月第2水曜日に給食委員会・褥瘡予防委員会・事故防止委員会を行っている。
- * 毎月第2木曜日に責任者会議(リーダー会議)および研修委員会を開催している。
- * 毎月第3金曜日に看護・介護リーダー会議を実施している。
- * 毎月第2、第4土曜日に移動販売の実施している。

6 主な施設修繕工事の施工状況

年度事業計画による計画的修繕工事のほかに、期間中に応急的な修繕工事及び新規環境整備等の工事を含む。

主な修繕工事の名称	事業区分	修繕等の理由
なし		

7 主要設備器材等整備の状況

導入器材名称	整備の理由	数量	記事
なし			

8 施設業務の主な委託の状況

委 託 業 務	委 託 先	所 在 地
寝具類貸借・洗濯業務	(株) 伊賀屋	柏市
タオル・おしぼり類	(株) 伊賀屋	柏市
紙おむつ	メテikalシステムズ(株)	東京都
消防設備点検	三誠通信システム	千葉市
害虫駆除	三共消毒	東京都
医療廃棄物	(株)メテikalリー	埼玉県
電気設備点検	関東電気保安協会	東京都
一般廃棄物	(株)大山清運	我孫子市
受水槽管理・清掃	(有)武田ビル管理	柏市内
エレベーター保守管理	三菱ビルテクノ(株)	松戸市

以上

平成28年度

ケアハウス四季の里

事業報告書

自 平成28年4月 1日

至 平成29年3月31日

社会福祉法人 真和会

平成28年度

ケアハウス 四季の里 事業報告書

1. 基本方針

「ゆったりと充実した生活」

「自主性の尊重」

「明るい環境づくり」

ケアハウス入居時、心身共に自立した入居者の方々に長年の生活の疲れを癒すことを先ず心掛け、リラックス出来る雰囲気作りから始めてきた。環境の変化による戸惑い、不安は大きかったが継続したケアハウスの生活に入居者自身が順応し、入居者自身の居場所を確立していく姿が見られた。

本年度も個々の心身状況、身体状況を把握する為にケアプランに準じ「居宅サービス計画書」や「個別処遇計画」を作成し入居者のニーズの掴む動作を行った。新たな試みにより解決に至らない部分があったものの、今までには問題提起がなし得なかった事柄の部分が話し合える事が出来た。しかし、解決しうる問題に時間をかけすぎる事があったので、今後の反省としたい。ケアハウスにおいて、館内の清潔を保つこと、生活に必要な情報提供、通院、買物時のバスの運行を行い生活の不自由を感じさせない支援は概ね出来ていた。

2. 基本サービス

給食

今年度も、週2回、昼・夕食に2種類のセレクトメニューを実施し個々のニーズに対応した。食材・調理方法に対する苦情に関しては、その都度給食関係報告書を厨房に提出し給食委員会にて迅速な対応改善ができた。また、年に1回入居者と厨房、職員との間でのケアハウス給食会議、アンケート調査を実施し、入居者の生の声を聞くことができた。今後も、より満足のいく為の給食委員会にしていく為により一層入居者の参加を図り委員会の活性化と共に要望に応じる体制が整い始めている。行事食、バイキングなどに関しては好評を得てきた。

入浴

毎日の清掃により清潔を心掛け、温度・湯量に関しても入居者には満足のいく対応が出来た。時間帯についても好評を得ている。浴室の広さに伴う寒気の訴えに対しては温風器を設置し、入浴時の室温変化に対応した。

3. 健康管理

身体機能に留意し1日も長く生活を維持出来るようADL調査、受診状況、服薬管理状況の把握に努めてきた。また、毎年1回入居者には所定の用紙にて定期健康診断を行なって頂き、個々の既病歴や現病歴を職員が把握する事により入居者の日々の生活にアドバイスをすることができた。しかし、服薬については、入居者自身の自己管理の曖昧さ等があり検討の必要性があった為、希望者もしくは家族の依頼があった事に限り有料サービスで事務所管理にて職員による服薬補助するようになった。

4. 教養娯楽・クラブ活動

年間行事計画に沿って実施してきた。時には特養ホーム・デイサービスとの合同開催も行い好評であった。特に今年度は外出行事を多く取り入れ概ね入居者には満足のいく行事となったように思われた。しかし、中々外出できない入居者への対応や準備等に関しては不十分な面が多く今後の課題を残した。

クラブ活動に関しては、カラオケ・工作・料理・折り紙等のクラブが年間計画を立て各々に活性化が図られたが、参加者の高齢化等により、クラブによっては参加者の減少を招いている。

また、館内活動の一環として毎週日曜日に理学療法士の指導により、リハビリ体操を行い残存機能の維持と転倒予防に努めた。

今年度も、通常の買い物バスの運行以外に近隣の病院行きのバス運行を続けたが今後も課題があり検討の必要性があった。

今後もニーズに沿ったサービス提供を行なうようにしていきたい。

5. 介護保険

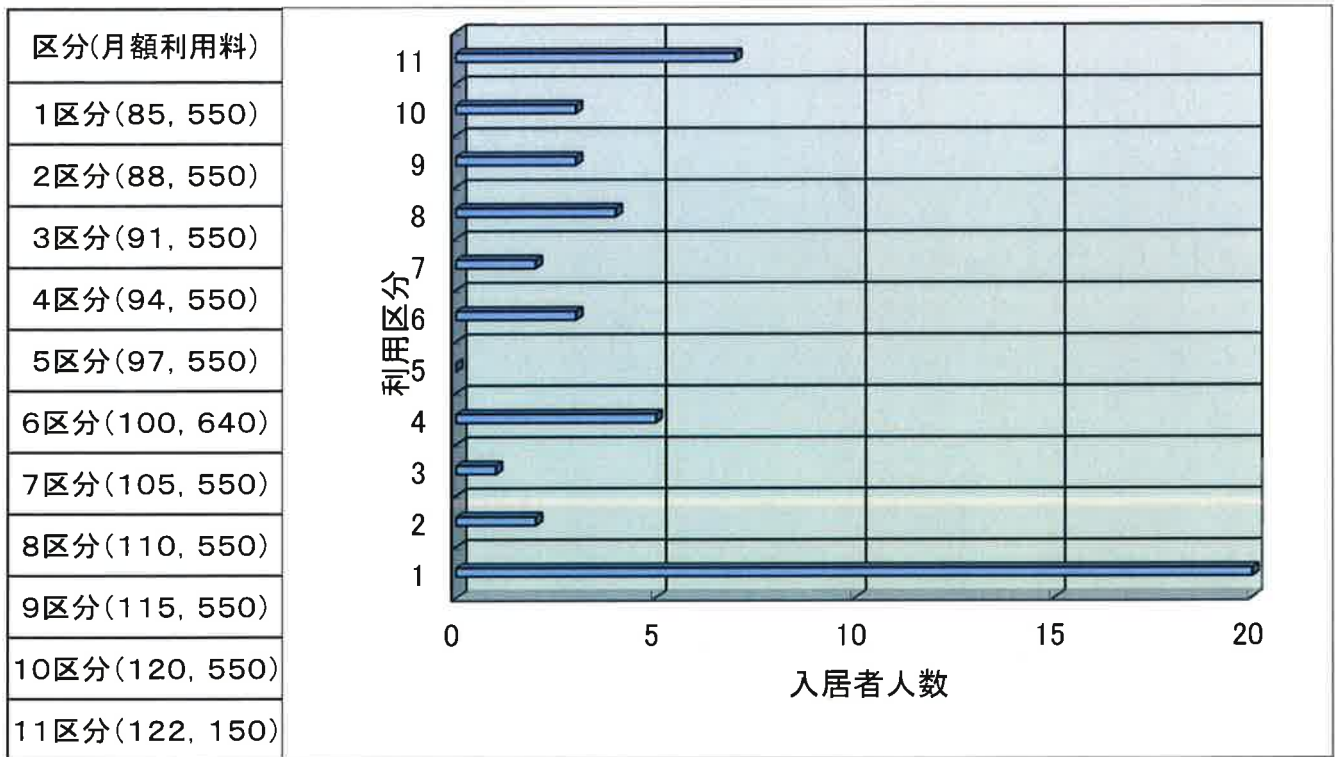
年々要支援、要介護に該当する入居者を増えていった。入居者の半数以上は介護予防の部類に属し、要介護状態にならないようなサービスを受ける形へと変わっていった。しかし現実に入居者の状態と認定の結果にギャップがあり介護難民的な事態になるケースも見受けられた。

6. 防災訓練

今年度の防災訓練も、指導通り施設全員を対象に5回実施した。また、年度当初に訓練を行なう日時、曜日を決めその計画に沿って行なった。内容として通報訓練、避難訓練、水消火器、屋内消火栓による消化訓練や起震車体験を行なった。

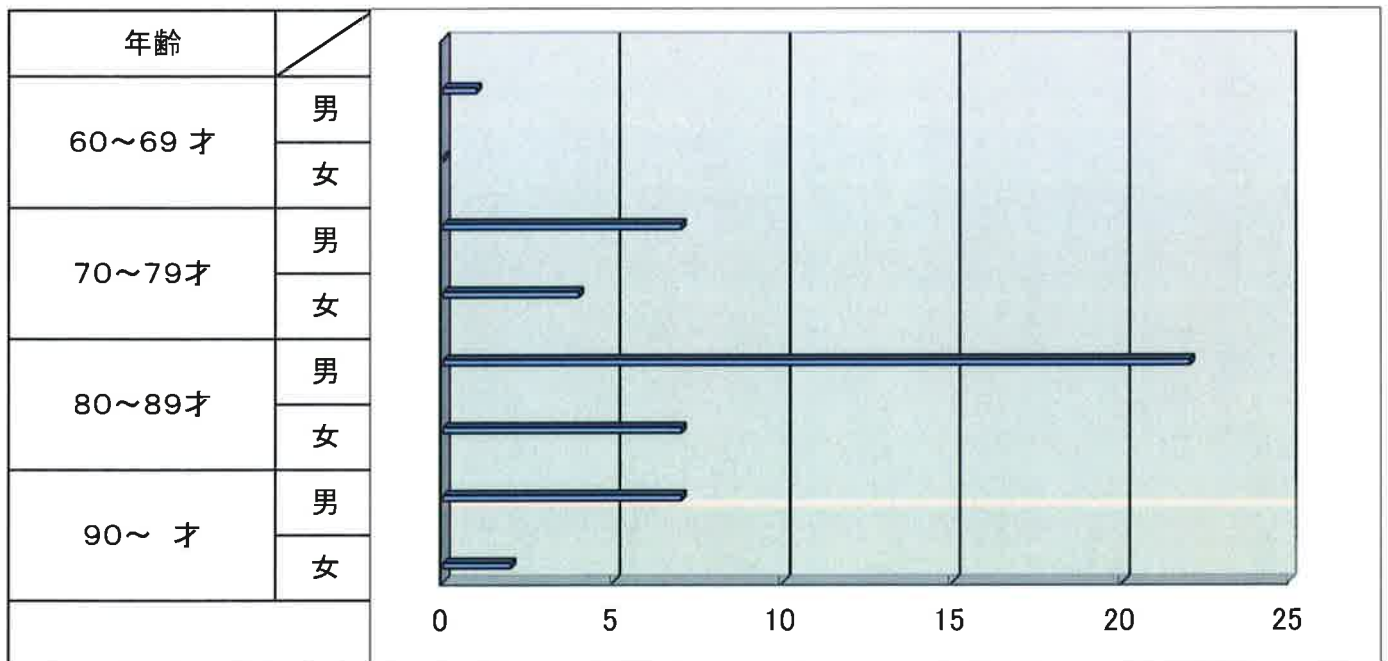
訓練後、職員・入居者共に柏市消防署の西部署員の協力を得て講評を受けた。

(1) 利用料状況 (平成29年3月31日現在)



区分	人数	%
1区分	20名	40%
2区分	2名	4%
3区分	1名	2%
4区分	5名	10%
5区分	0名	0%
6区分	3名	6%
7区分	2名	4%
8区分	4名	8%
9区分	3名	6%
10区分	3名	6%
11区分	7名	14%
計	50名	100%

(2) 年齢別入居者状況 (平成29年3月31日現在)



年齢	性	人数	%
60~69	男	0	2%
	女	1	
70~79	男	4	22%
	女	7	
80~89	男	7	58%
	女	22	
90~	男	2	18%
	女	7	
		50	100%

平均年齢	
男 (13名)	84.80 歳
女 (37名)	85.06 歳
全体	84.98 歳

(3)入居経路

経路	男		女		計	
	人数	%	人数	%	人数	%
独居	6	12%	21	42%	27	54%
同居	3	6%	8	16%	11	22%
他ケアハウス	0	0%	0	0%	0	0%
有料ホーム	0	0%	1	2%	1	2%
老健施設	2	4%	2	4%	4	8%
病院	1	2%	3	6%	4	8%
その他	1	2%	2	4%	3	6%
	13	26%	37	74%	50	100%

退居経路

経路	男	女	計	理由
	人数	人数		
家庭復帰	0	0	0	
他ケアハウス	0	0	0	
有料ホーム	0	0	0	
老福施設	0	0	0	0
老健施設	1	2	3	自立生活困難な為
病院	1	2	3	長期入院の為
死亡	0	0	0	
その他 (GH、高専賃)	0	0	0	
	2	4	6	

(4) 疾病別状況

精神系	不眠症・不安神経症 アルツハイマー型認知症 うつ病	22	血液系		0
神経系	脳梗塞（多発症含む） 脳梗塞後遺症 呂律障害 左不全麻痺	2	感覚器系	白内障 緑内障 耳鳴り めまい症	6
呼吸器系	気管支喘息 気管支喘息肺炎 アレルギー性鼻炎	6	生殖器系		0
循環器系	高血圧症 不整脈 低ナトリウム血症 深部静脈血栓症 脳梗塞 慢性心不全 脂質異常症 急性大動脈解離	71			
消化器系	慢性胃炎 逆流性食道炎 便秘症・十二指腸潰瘍 大腸ポリープ・腸閉塞 過敏性大腸	15			
泌尿器系	高尿酸血症 慢性膀胱炎 前立腺肥大 慢性腎不全	6			
代謝機能系	糖尿病 高尿酸血症 慢性肝炎。関節リウマ C型慢性肝炎 慢性腎臓病	22			
運動器系	骨粗鬆症・変形性頸椎 腰部脊柱管狭窄症 腰椎すべり症 変形性膝関節症 関節痛 腰椎圧迫骨折 腰痛症 坐骨神経痛	24			

	社会的行事	行事・レクリエーション	災害対策	衛生管理
4月	花まつり みどりの日	チュウリップ見学(あけぼの山) お花見(ハーベキュー) お花見外食会	防災設備保守点検 昇降機保守点検 電気設備保守点検	館内清掃(毎日) ゴミ処理(毎日) 水質検査 浄化槽点検
5月	憲法記念日 こどもの日 母の日	端午の節句喫茶 誕生者外食会 交流会(星のストラップ作り)	防災設備保守点検 昇降機保守点検 電気設備保守点検	館内清掃(毎日) ゴミ処理(毎日) 水質検査 浄化槽点検 害虫駆除
6月	気象記念日 入梅 父の日 夏至	親睦旅行 誕生者外食会 交流会(キターホランテイ) あじさい見学と買い物外出	防災設備保守点検 昇降機保守点検 電気設備保守点検	館内清掃(毎日) ゴミ処理(毎日) 水質検査 浄化槽点検
7月	国民安全の日 七夕 土用丑の日 海の日	納涼祭 七夕(喫茶) 交流会(ホストカード作り) 誕生者外食会	防災設備保守点検 昇降機保守点検 電気設備保守点検	館内清掃(毎日) ゴミ処理(毎日) 水質検査 浄化槽点検 床ワックス業者清掃
8月	原爆記念日 お盆 終戦記念日	ポップサーカス鑑賞 誕生者外食会 交流会(ビアガーデン)	防災設備保守点検 昇降機保守点検 電気設備保守点検	館内清掃(毎日) ゴミ処理(毎日) 水質検査 浄化槽点検
9月	防災の日 十五夜 敬老の日 秋分の日	敬老会(式典・寸劇) 誕生者外食会 振込め詐欺・消費被害講座	防災設備保守点検 昇降機保守点検 電気設備保守点検	館内清掃(毎日) ゴミ処理(毎日) 水質検査 浄化槽点検

	社会的行事	行事・レクリエーション	災害対策	衛生管理
10月	労働衛生週間 体育の日	秋刀魚バーベキュー 誕生者外食会 キウイ狩りと外食会	防災設備保守点検 昇降機保守点検 電気設備保守点検	館内清掃 (毎日) ゴミ処理 (毎日) 水質検査 浄化槽点検
11月	文化の日 立冬 七五三 勤労感謝の日	ケアハウスバザー 誕生者外食会 紅葉見物と外食会 交流会(小物入れ作り)	防災設備保守点検 昇降機保守点検 電気設備保守点検	館内清掃 (毎日) ゴミ処理 (毎日) 水質検査 浄化槽点検
12月	針供養 冬至 天皇誕生日 クリスマス 仕事納め	誕生者外食会 クリスマス会 忘年会(ギターボランティア) 交流会(柚子湯) 冬至	防災設備保守点検 昇降機保守点検 電気設備保守点検	館内清掃 (毎日) ゴミ処理 (毎日) 水質検査 浄化槽点検
1月	元日 仕事始め 七草 鏡開き 成人の日	初詣(諏訪神社) 祝膳会 新年会(正月遊び大会) 誕生者外食会	防災設備保守点検 昇降機保守点検 電気設備保守点検	館内清掃 (毎日) ゴミ処理 (毎日) 水質検査 浄化槽点検
2月	節分 立春 建国記念日	節分(ホーム喫茶) 誕生者外食会 交流会(メグミルク工場見学)	防災設備保守点検 昇降機保守点検 電気設備保守点検	館内清掃 (毎日) ゴミ処理 (毎日) 水質検査 浄化槽点検
3月	ひな祭り 彼岸 春分の日	誕生者外食会 いちご狩り外出会 交流会(フレッセン袋作り) 桃の節句喫茶	防災設備保守点検 昇降機保守点検 電気設備保守点検	館内清掃 (毎日) ゴミ処理 (毎日) 水質検査 浄化槽点検

(6)週間日程表

平成28年4月1日～平成29年3月31日

時間 曜日	7	8	9	10	11	12	13	14	15	16	17	18	19	20	21
月				送迎バス運行				送迎バス運行 クラブ活動 館内活動			← 入			浴 →	
火		朝		館内活動	ラ	昼		クラブ活動 館内活動			← 入	夕		浴 →	消
水			送迎バス運行		ジ			送迎バス運行 館内活動			← 入			浴 →	
木			館内活動 クラブ活動		オ			館内活動			← 入			浴 →	灯
金		食	館内活動 送迎バス運行		操	食		クラブ活動 クラブ活動(工作) 送迎バス運行 館内活動			← 入	食		浴 →	
土			館内活動					館内活動			← 入			浴 →	
日			リハビリ体操					クラブ活動(カラオケ) 館内活動			← 入			浴 →	
会議	職員会議 ケース会議	第4(金) 第3火曜日	懇談会	第1(月)	クラブ活動 カラオケクラブ 陶芸クラブ リハビリ体操 おしゃれクラブ			毎週日曜日 月1回 毎週日曜日 月1回				おりがみクラブ コーラスクラブ 映画鑑賞クラブ 園芸クラブ		月1回 月1回 月1回 随時開催	